

# ESSENTIAL Series

**Sistemas Robustos CCTV on Capacidad Híbrida y Flexibilidad para Expandir Funcionalidades de la Serie ESSENTIAL de los Sistemas DIGIOP, Ofrecen una Plataforma que le Permite el Rendimiento Máximo de su Inversión de Sistemas de Seguridad.**

## **Poderoso Software de Video Grabación**

El Poderoso Sistema de Video Grabación Híbrido para el Control y Administración de sus Sistemas DIGIOP es ideal para *negocios pequeños, como tiendas de venta al menudeo, tiendas de servicio las 24 horas, restaurantes de comida rápida, sucursales bancarias, vigilancia residencial*, entre otros. La Serie ESSENTIAL proporciona grabación en tiempo real de hasta 16 canales IP, ó analógicos, hasta 120 imágenes por segundo y cinco canales de audio, todo controlado desde un solo lugar. Los sistemas DIGIOP Serie ESSENTIAL vienen equipados con software para integración con Puntos de Venta, ofreciendo la solución perfecta para la prevención de pérdidas en su negocio.

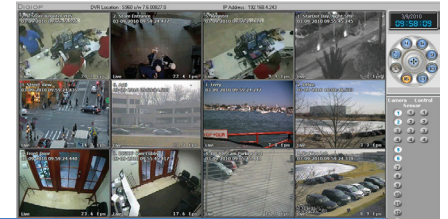
## **Hardware Confiable Fabricado por Dell**

Todos los Sistemas de Video Grabación Híbridos son construídos en plataformas Dell, en base a las especificaciones de DIGIOP con lo más avanzado en tecnología. Los sistemas en esta Serie están construidos en la plataforma 780 o plataforma XE. Los sistemas con chasis 780 son sistemas seguros y confiables de la línea OptiPlex. Los sistemas con chasis XE son sistemas robustos diseñados especialmente para trabajar en ambientes de condiciones y temperaturas rigurosas, donde se requiere de un ciclo de vida más largo.

## **Expandir Según sus Necesidades**

La plataforma de la Serie ESSENTIAL le permite expandir las funciones de sus sistemas DIGIOP según lo vaya requiriendo. Desde un solo equipo hasta un sinnúmero de sistemas, DIGIOP le permite ir añadiendo canales analógicos ó IP, cámaras Megapixel, sincronización de video con transacciones de puntos de venta, implementación de video analítico e integración con programas de terceros.\*

(\*requiere licencia adicional de software)



**Diseñado por DIGIOP  
y Fabricado por **

**Los Sistemas DIGIOP le permiten...**

- **Reducir Robo Interno o Externo en su Negocio**
- **Mejorar la Seguridad & Reducir Riesgos**
- **Aumentar la Conversión de Transacciones de Venta**
- **Mejorar la Satisfacción de sus Clientes**
- **Asegurar Consistencia Operacional**

## Productos

### DIGIOP ESSENTIAL 4 Configuración DVR Híbrido

	Números de Sistemas	
	EH2004-250	EH2004-500
<b>Configuraciones de Disco Duro:</b> <b>Capacidad de Almacenamiento* (Días):</b>	250 GB 125	500 GB 250
<b>Canales Video/Audio:</b>	4/1 + two-way audio	
<b>Tasa de Grabación:</b>	30, 30, 20 (CIF, 2CIF, 4CIF)	
<b>Entradas/Relevos:</b>	4/2 + PTZ	
<b>Chassis:</b>	Customized Dell OptiPlex™ 780, Dual Core, 1GB RAM	

### DIGIOP ESSENTIAL 8 Configuración DVR Híbrido

	Números de Sistemas	
	EH2008-500	EH3008-500
<b>Configuraciones de Disco Duro:</b> <b>Capacidad de Almacenamiento* (Días):</b>	500 GB 50	500 GB 50
<b>Canales Video/Audio:</b>	8/5 + two-way audio	
<b>Tasa de Grabación:</b>	120, 120, 80 (CIF, 2CIF, 4CIF)	
<b>Entradas/Relevos:</b>	4/2 + PTZ	
<b>Chassis:</b>	Customized Dell OptiPlex™ 780 XE Dual Core Core 2 Duo 2 GB RAM 2 GB RAM	

### DIGIOP ESSENTIAL 16 Configuración DVR Híbrido

	Números de Sistemas				
	EH2016-500	EH2016-1.5T	EH3016-500	EH3016-2T	EH3016-4T
<b>Configuraciones de Disco Duro:</b> <b>Capacidad de Almacenamiento* (Días):</b>	500 GB 50	1.5 TB 150	500 GB 50	2 TB 200	4 TB 400
<b>Canales Video/Audio:</b>	16/5 + two-way audio				
<b>Tasa de Grabación:</b>	120, 120, 80 (CIF, 2CIF, 4CIF)				
<b>Entradas/Relevos:</b>	4/2 + PTZ				
<b>Chassis:</b>	Dell OptiPlex™ Construido a la Medida 780 780 XE XE XE XE Dual Core Dual Core Core 2 Duo Core 2 Duo Core 2 Duo 2 GB RAM 2 GB RAM 2 GB RAM 2 GB RAM 2 GB RAM				

\* Estimado

## Funcionalidad

**Grabación de Video:** Compresión MPEG4 mejorada con discriminación de movimiento y ruido, tasa de cuadros de grabación configurable individualmente por canal.

**ESSENTIAL 4 - NTSC:** 30 ips en todas entradas (7.5 ips c.u.) @ CIF & 2CIF, 20 ips @ 4 CIF. **PAL:** 25 ips en todas entradas (6.25 ips c.u.) @ CIF & 2CIF, 16 ips @ 4 CIF.

**ESSENTIAL 8/16 - NTSC:** 120 ips en todas entradas (7.5 ips c.u.) @ CIF & 2CIF, 80 ips @ 4 CIF. **PAL:** 100 ips en todas entradas (6.25 ips c.u.) @ CIF & 2CIF, 60 ips @ 4 CIF.

### Integración IP

Integración con una gran variedad de cámaras IP, usando métodos de compresión de definición estándar a alta definición de resolución.

**Reproducción:** Reproducción multi-canal, postprocesamiento avanzado de imágenes, búsqueda inteligente, des-entrelazado seleccionable, reproducción de eventos seleccionable, zoom digital y mejoras, formato encriptado y abierto fácilmente exportable

**Canales de Audio:** 1 o 5 nivel de línea sincronizado a video, 1 canal de audio de dos vías, Métodos de compresión seleccionables, compresión G.723.1 obtiene una calidad de voz de una tasa de bits de 6kbps.

**Salida de Monitor Análogo:** Salida de Monitor spot en terminal RCA para NTSC o PAL análogo; funcionalidad de conmutación de video activado por evento, tiempo de rotación de permanencia seleccionable, control remoto.

**Entradas/ Relevos:** 4 entradas de Alarma (NO/NC) / 2 salidas de relevo; accionado por eventos-programable, tasa de cuadros optimizada programable por entrada de sensor, asociación preconfigurada PTZ a entrada de sensor. Detección de movimiento, pérdida de video, falla de grabación y pérdida de energía asociada a relevo. Activación de relevo local y remoto.

## Plataforma

**Plataforma Informática:** Customized Dell OptiPlex™ 780 o XE Chassis

**Aplicaciones de Servidor, Sistema Operativo, API e Integración:** Servidor DIGIOP Híbrido Series 7, Software de Administración remota Multi-sitio, Sistema Operativo Windows XP Professional, Compatibilidad completa DIGIOP API y capacidad DTM/POS (cajas registradoras, ATM, Basculas de peso, etc)

**Conectividad de Datos y Periféricos:** Control PTZ, foco, configuración de Presets / RS422/485 o 1RS232, 8 puertos USB para dispositivos, salida VGA, 1 entrada para audífonos (frente)

**Interfaz de Red:** Ethernet (RJ-45) 10/100/1000. Limitador de ancho de banda de Servidor, DHCP habilitado; Sincronización de servidor de hora centralizado en todos los servidores.

**Modos de Grabación:** Continua, por programación de horario, múltiples zonas para detección de movimiento (vista completa o enmascarada con control de sensibilidad), accionada por eventos de alarma con asociación de múltiples cámaras, grabación pre y post alarma, retención de archivos seleccionable por evento y días de grabación.

**Stream de Video:** Comprimido y encriptado AES de 128 bits, marca de agua, flujo independiente multi-canal, triplex simultáneo video en vivo, VOD reproducción y archivado. Flujo de video único de calidad completa obtenida de salteo adoptivo de cuadros para redes de bajo ancho de banda

**Almacenamiento de Video:** Disco duro de alta capacidad, expandible a 4 TB. %HDD de notificación completa.

**Registro de Auditoria de Eventos:** Registro de eventos tales como ingreso a la configuración, inicio y cierre de la aplicación, reinicio del sistema, activación de sensores, falla de disco duro, pérdida de video, inicio o paro de la grabación, servicio de sistema, cambio fecha/hora, actualizaciones, cambio del servidor.

**Sistemas Tolerantes de Fallos:** Recuperación de DD automático - vuelve a formar la imagen del sistema después de un cierre inadecuado o al detectar un error, watchdog (guardianes) de software y hardware.

**Fuente de Poder:** **780 Chassis:** 255W, eficiencia de potencia del 70%, 393.26 BTU/hr. disipación de calor (no incluye periféricos) **XE Chassis:** 300W, eficiencia de potencia del 88%, 304.17 BTU/hr. disipación de calor (no incluye periféricos); Fuente de poder seleccionable manual: **780 Chassis:** 100 a 240V @ 47/63 Hz, **XE Chassis:** 100 a 240V @ 50/60 Hz

## Características

**Dimensiones:** HxWxD: **780 Chassis:** 11.43cm x 39.88cm x 35.31cm (4.5" x 15.7" x 13.9") **XE Chassis:** 10.91cm x 39.65cm x 34.91cm (4.3" x 15.61" x 13.75")

**Peso:** **780 Chassis:** 13.61 kg (30 lbs.) **XE Chassis:** 29 lbs. (13.15 kg)

**Temperaturas de Operación:** **780 Chassis:** 10° a 35°C (50° a 95°F) **XE Chassis:** 10° a 45°C (50° a 113°F)

**Seguridad y Certificaciones:** Energy Star, BSMI, C-TICK, CE, FCC, IRAM, NEMKO, SABS, UL, VCCI, SCC

\*Almacenamiento estimado en base a 25% de movimiento y resolución maxima CIF. Número de días de almacenamiento varía dependiendo del tipo de cámaras que se utilicen, el ambiente que se este grabando y las funcionalidades de calidad de grabación de imagen.

